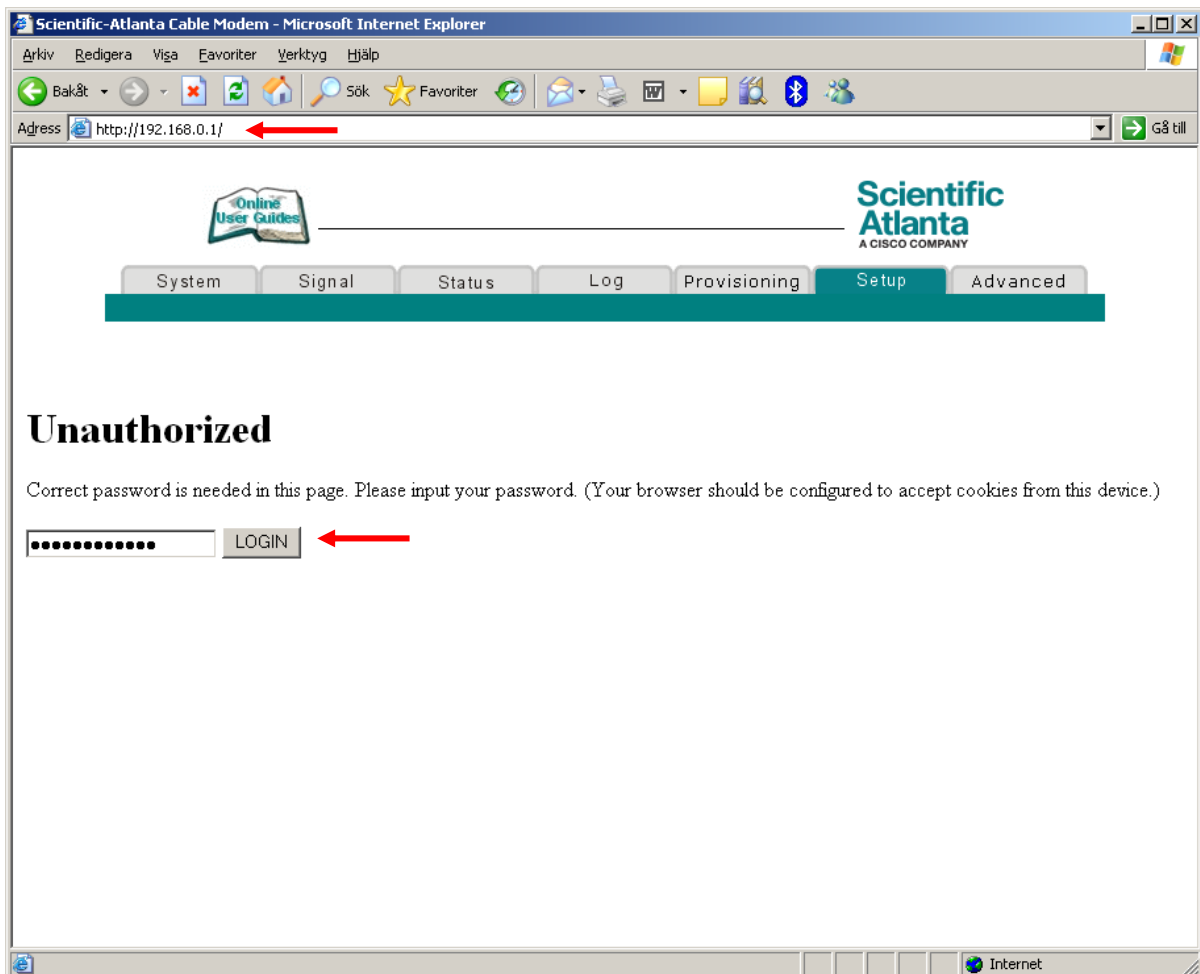


Aktivera trådlösa funktionaliteten

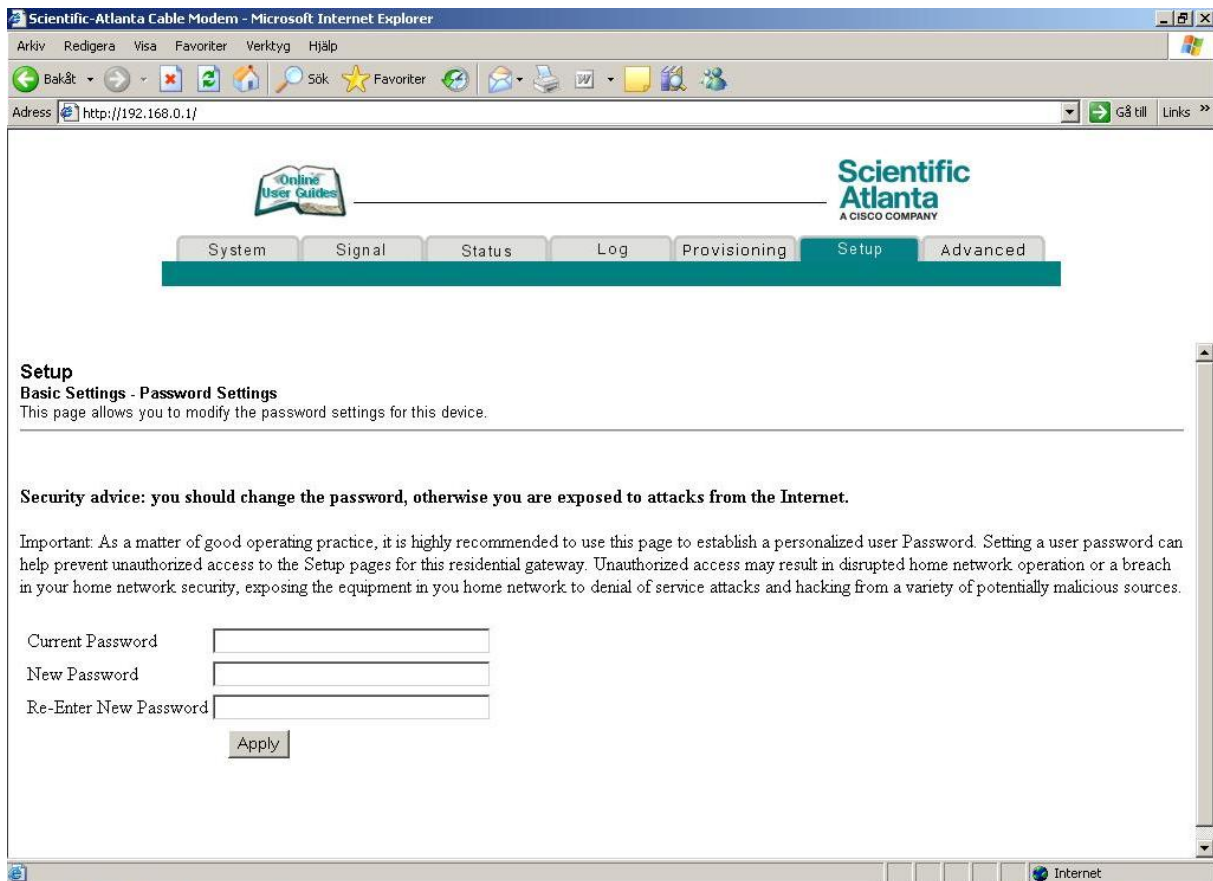
För din säkerhet så är den trådlösa funktionaliteten i modemmet inaktiverad vid leverans. För att kunna surfa trådlöst måste den först aktiveras i modemets webbgränssnitt. Denna aktivering måste ske med nätverkskabeln inkopplad mellan modem och dator.

Steg 1

- Klicka på "LOGIN"



- Skriv in adressen 192.168.0.1 i webbläsarens adressfält. Tryck på Enter.
- Skriv in valt lösenord. OBS! Har du inte tidigare valt ett eget lösenord så logga in med blankt lösenord och följ instruktionerna för att välja ett lösenord.




Steg 2

- Klicka på fliken "Setup".
- Klicka på "Basic" under sektionen "Wireless"

Scientific-Atlanta Cable Modem - Microsoft Internet Explorer

Arkiv Redigera Visa Favoriter Verktyg Hjälp

Adress <http://192.168.0.1/index.html> Gå till

 **Scientific Atlanta**
A CISCO COMPANY

System Signal Status Log Provisioning **Setup** ← Advanced

This page enables you to set up and configure your cable modem's internal router and networking capabilities. Select one of the following links below to set up your network.

Basic Settings:

- [Password Settings](#)
- [Set Time](#)
- [Network Configuration](#)
- [LAN IP Address Management](#)
- [Fixed CPE IP Assignment](#)
- [Restart Modem](#)
- [Save Configuration to your PC](#)

Advanced Settings:

- [Options](#)
- [IP Address Filtering](#)
- [MAC Address Filtering](#)
- [Port Filtering](#)
- [Port Forwarding](#)
- [Port Triggers](#)
- [DMZ Host](#)
- [VPN Termination](#)

Firewall:

- [Options](#)
- [Event Logging](#)

Wireless:

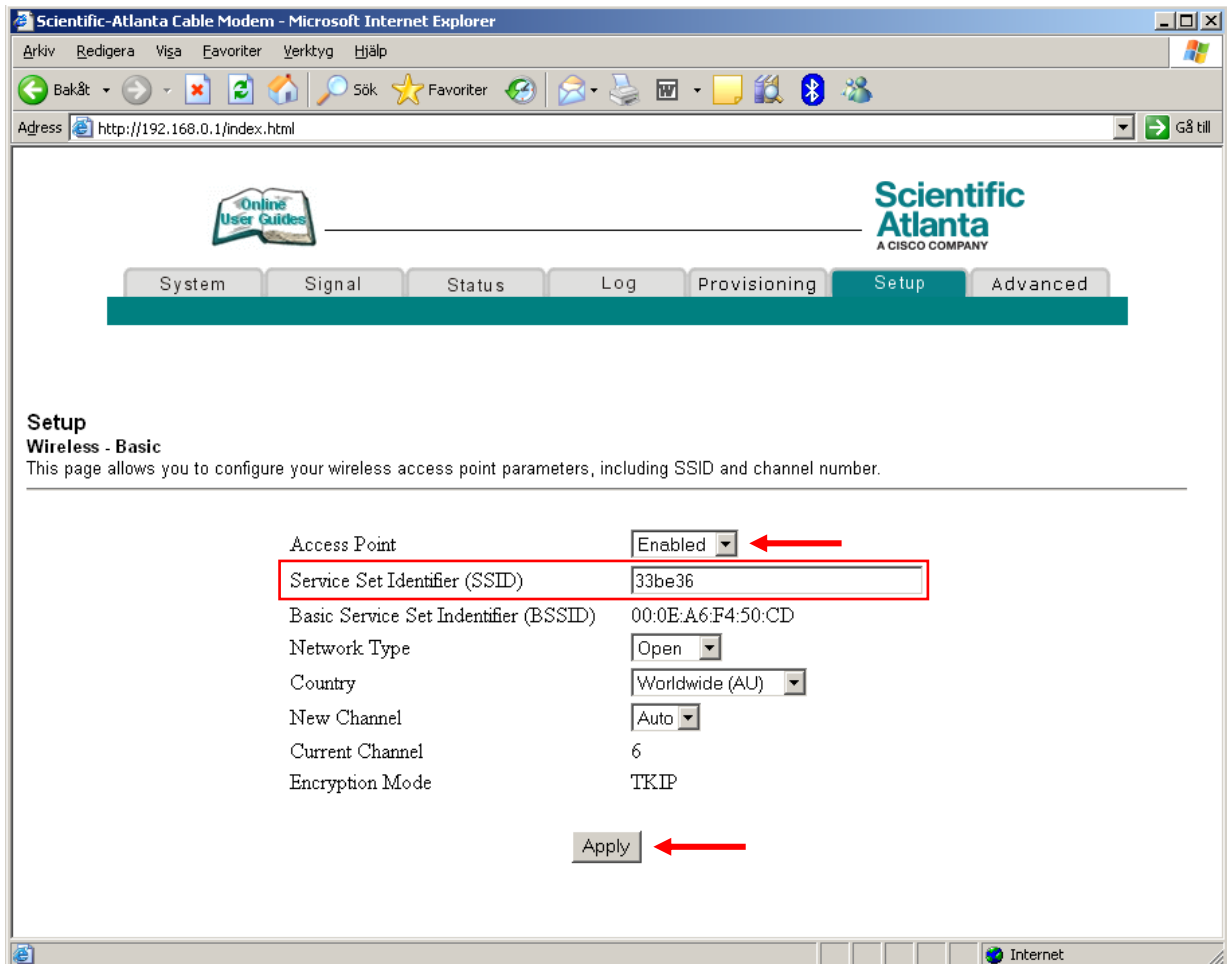
- [Basic](#) ←
- [Security](#)
- [Advanced](#)
- [Access Control](#)
- [Bridging](#)

Internet

Steg 3

- Ändra från "Disabled" till "Enabled" under "Access Point"
- Klicka på "Apply"

Trådlösa funktionaliteten är nu aktiverad.



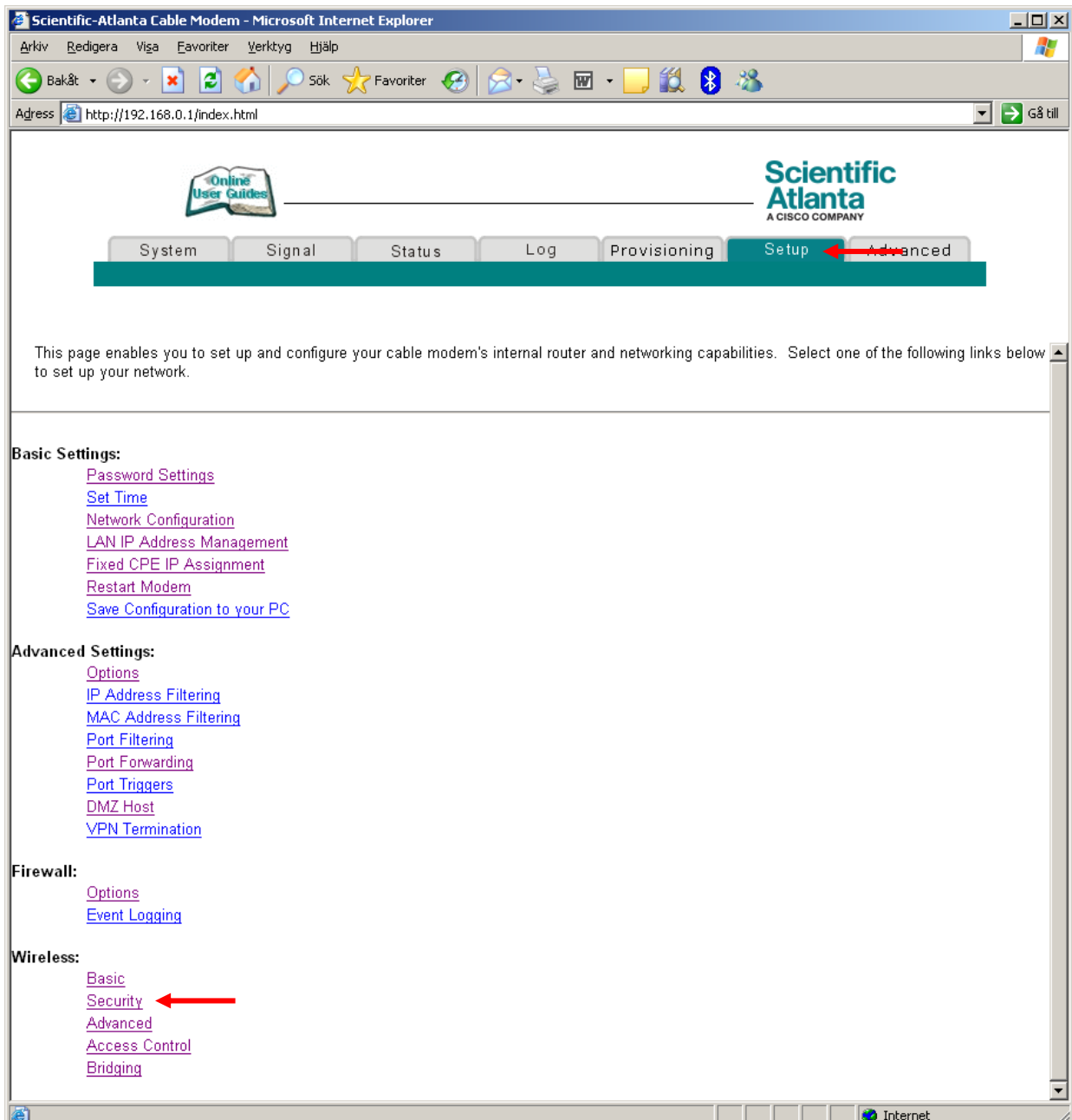
Namnet på ditt nätverk är det som står i rutan bredvid SSID. När du ansluter trådlöst med din dator är det detta nätverksnamn som anslutningen ska ske emot. För att datorn ska komma åt nätverket krävs ett password som vid leverans är ditt modems serienummer. Du hittar det nio-siffriga serienumret (S/N) på en klisterlapp under modemmet. Om du vill ändra detta password hittar du instruktioner för det på nästa sida.

Ändra password för ditt trådlösa nätverk

Observera att ditt nya password måste vara mellan 8 och 63 tecken lång.

Steg 1.

- Klicka på fliken "Setup".
- Klicka på "Security" under sektionen "Wireless"



Steg 2

- Skriv in en egen ny nyckel under "WPA Pre-Shared Key"

Nyckeln ska vara mellan 8 och 63 tecken lång.
Tillåtna tecken är a-z, A-Z, 0-9 samt specialtecken.

- Klicka på "Apply"

The screenshot shows the 'Setup' page for a Scientific Atlanta Cable Modem. The browser window is titled 'Scientific-Atlanta Cable Modem - Microsoft Internet Explorer'. The address bar shows 'http://192.168.0.1/index.html'. The page has a navigation menu with tabs: System, Signal, Status, Log, Provisioning, Setup (selected), and Advanced. Below the menu, there is a section for 'Setup' and 'Wireless - Security'. The page allows configuring wireless privacy settings. The configuration options are as follows:

WPA	Disabled	WiFi Protected Setup (WPS)	WPS Config	Enable
WPA-PSK	Enabled	Device Name	WebSTARAP	
WPA2	Disabled	STA PIN	94380507	
WPA2-PSK	Disabled	Apply		
WPA/WPA2 Encryption	TKIP	WPS Method	Push Button	Start WPS
WPA Pre-Shared Key	WPS Status:		
RADIUS Server	0.0.0.0			
RADIUS Port	1812			
RADIUS Key				
Group Key Rotation Interval	0			
WPA/WPA2 Re-auth Interval	3600			
WEP Encryption	Disabled			
Shared Key Authentication	Optional			
802.1x Authentication	Disabled			
Network Key 1				
Network Key 2				
Network Key 3				
Network Key 4				
Current Network Key	1			
PassPhrase		Generate WEP Keys		

At the bottom of the page, there is an 'Apply' button with a red arrow pointing to it.

Nu är allt klart och du är redo att surfa trådlöst!