



Port-forwarding

Port-forwarding måste användas om man önskar köra servertjänster på sin dator eller om man kör ett program som måste svara på anrop utifrån. Exempel på detta är FTP-serverar, spelservrar och fildelningsprogram. Med port-forwarding talar man helt enkelt om för modemmet till vilken intern i IP-adress i sitt nätverk man vill att utvald trafik ska skickas.

Observera att majoriteten av program och funktioner man använder på sin dator inte behöver denna inställning. Dit räknas

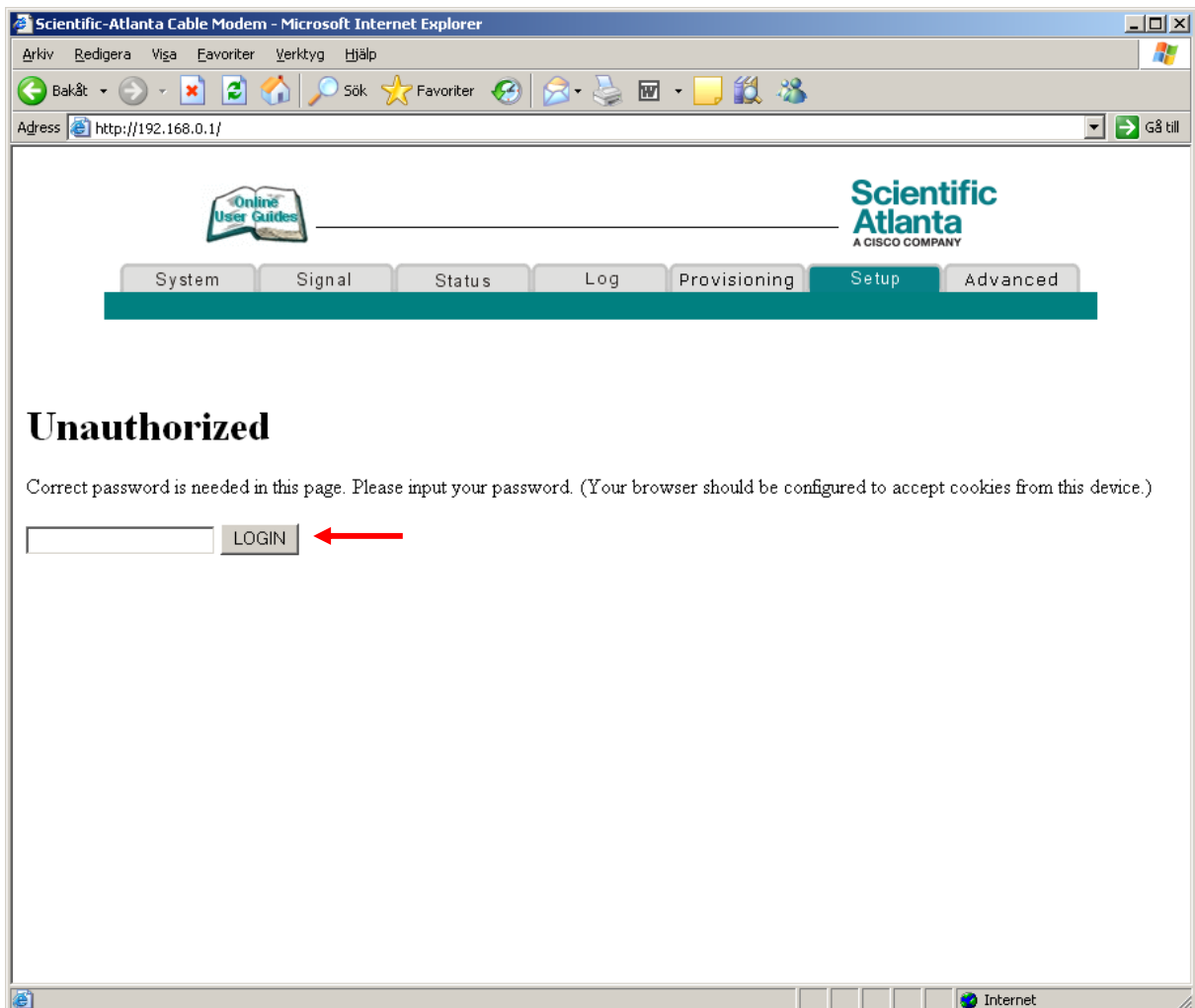
Webbsurfning

Hämta/skicka e-post

Chatta

Spela online-spe

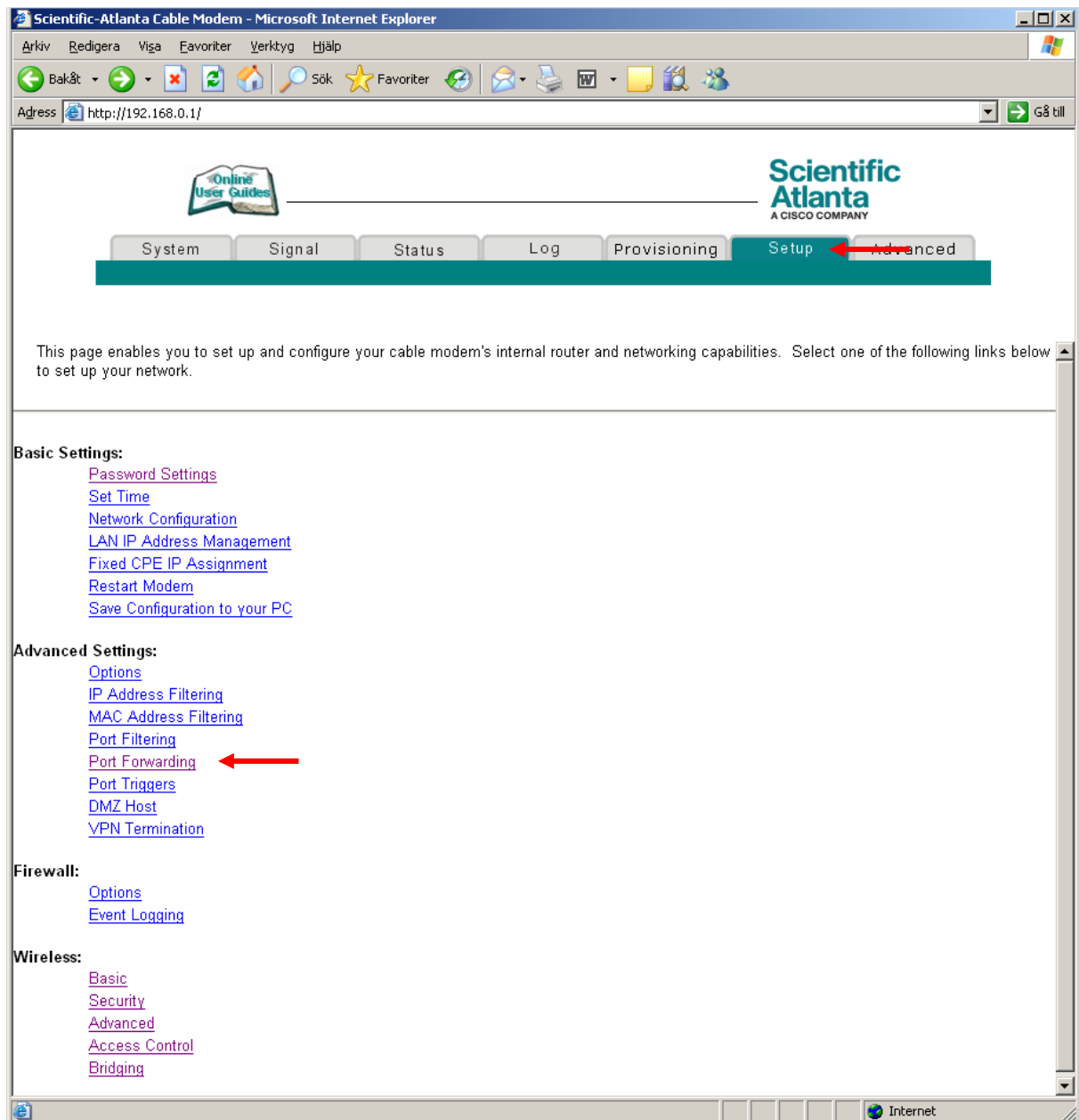
mm



Steg 1.

Skriv in adressen 192.168.0.1 i webbläsaren.

Logga in med valt lösenord. Klicka på "LOGIN"



Steg 2.
Klicka på fliken "Setup"
Klicka på "Port forwarding"

Scientific-Atlanta Cable Modem - Microsoft Internet Explorer

Arkiv Redigera Visa Favoriter Verktyg Hjälp

Adress <http://192.168.0.1/> Gå till

Online User Guides

Scientific Atlanta
A CISCO COMPANY

System Signal Status Log Provisioning **Setup** Advanced

Setup
Advanced Settings - Port Forwarding
This page allows you to configure port forwarding for local IP addresses.

Port Forwarding				
Local IP Addr	Start Port	End Port	Protocol	Enable
192.168.0.11	21	21	Both	<input checked="" type="checkbox"/>
0.0.0.0	0	0	Both	<input type="checkbox"/>
0.0.0.0	0	0	Both	<input type="checkbox"/>
0.0.0.0	0	0	Both	<input type="checkbox"/>
0.0.0.0	0	0	Both	<input type="checkbox"/>
0.0.0.0	0	0	Both	<input type="checkbox"/>
0.0.0.0	0	0	Both	<input type="checkbox"/>
0.0.0.0	0	0	Both	<input type="checkbox"/>
0.0.0.0	0	0	Both	<input type="checkbox"/>
0.0.0.0	0	0	Both	<input type="checkbox"/>

Apply

Internet

Steg 3.

Skriv in IP-adressen på den dator dit trafiken ska dirigeras till (Local IP Adr)

Mata in startport* (Start port)

Mata in slutport* (End port)

Välj typ av protokoll. TCP, UDP eller båda (Protocol)

Bocka i för att göra regeln aktiv (Enable)

Klicka på "Apply"

*) Kontrollera manualen eller hjälpfilerna i din programvara vilken/vilka portar som måste öppnas.

