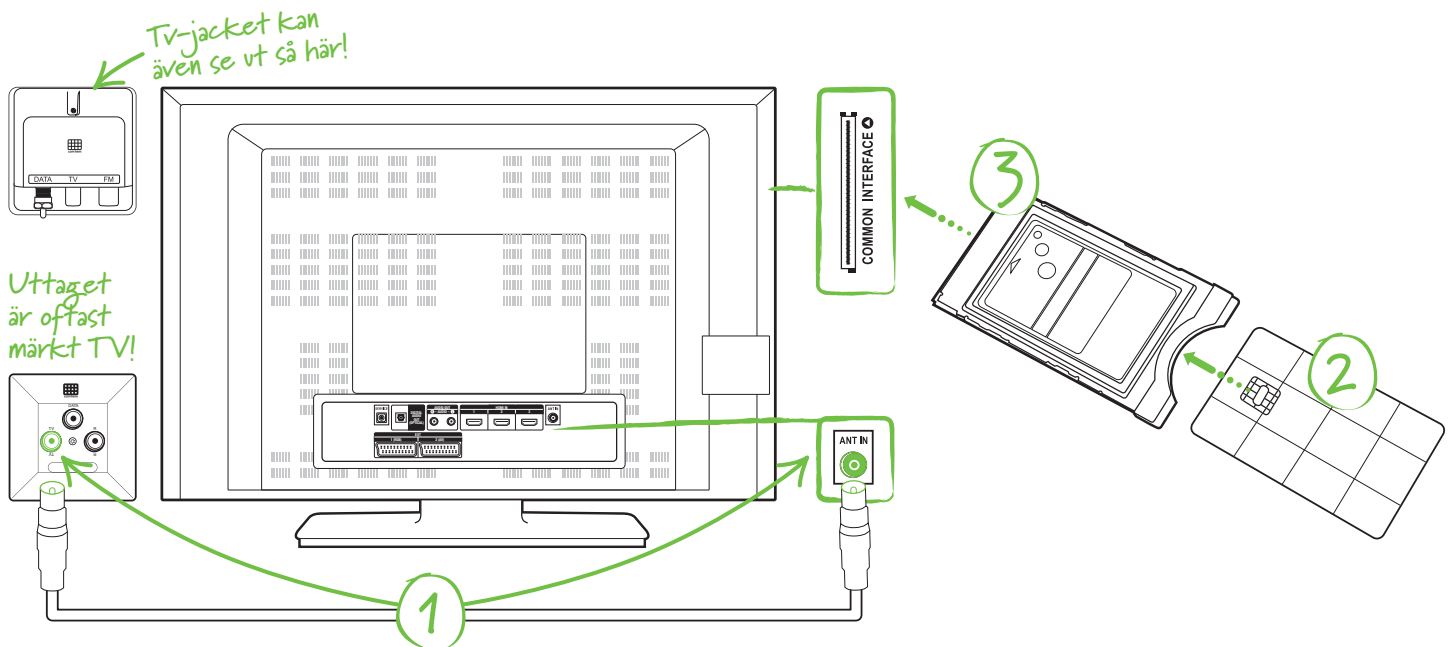


# Snabbguide Inbyggd digitalbox

Du har just köpt en tv med inbyggd digitalbox förberedd för Com Hems sändningar. Allt du behöver göra är att sätta in programkortet direkt i tv:n, via ett instickskort, en så kallad CA-modul. Fråga i butiken vilken CA-modul du behöver för just den tv du köpt! Om du tecknar något av våra digital-tv-abonnemang på plats får du programkortet direkt i butiken. Annars får du det hemskickat i efterhand.



1. Anslut en antennkabel från antennuttaget i väggen märkt TV till antenningången på din tv.
2. Sätt in programkortet i CA-modulen, den rutiga sidan av programkortet ska vara vänd åt samma håll som märket (logotypen) på CA-modulen.
3. Sätt in CA-modulen i tv:n. Den rutiga sidan av programkortet ska vara vänd mot väggen eller mot dig om du står bakom tv:n.
4. Nu kan du starta tv:n och anpassa inställningarna enligt instruktionerna vid startinstallationen. Mer info finns att hitta i de medföljande instruktionerna tillhörande tv:n.

Nu är allt klart  
och du är redo  
att använda din tv!

